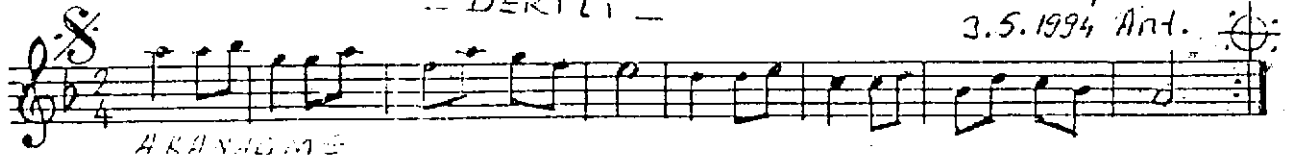


Nimsöğyan  
♩ = 144 - 3.30"

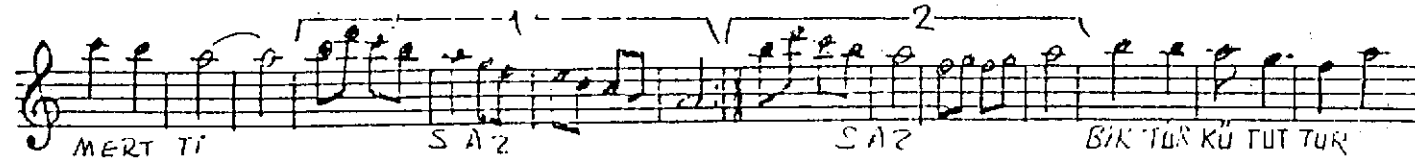
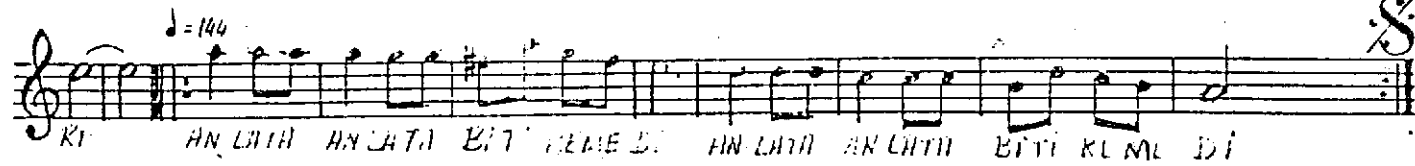
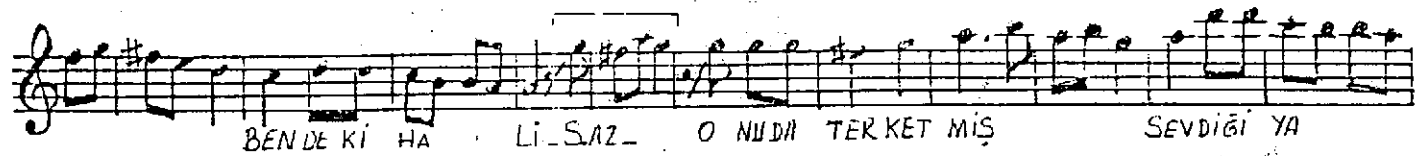
MIHAHMERKİRDİ ŞARKI  
- DERTLİ -

Söz: Mehmet SÜZEN  
Keste: Ümit AŞIK

3.5.1994 Ant.



ARAYIŞ



Dertliye dindettim çaldığım sazı,  
Telleri indettim olmadı râzı  
İçinde yer eden bir il/râzı  
Anlata anlata bitiremedi.

Kendine benzettim bendeki halî  
Onu da terketmiş sevdiği yarı  
Ask için elliği o Ah-ı zârı,  
Anlata anlata bitiremedi.

Dinledi düşündü dertlendi Dertli  
Hâline bakarsan garipti, mertti.  
Bir türkû tutturd uzağı gitti  
Sonunu getirip bitiremedi.